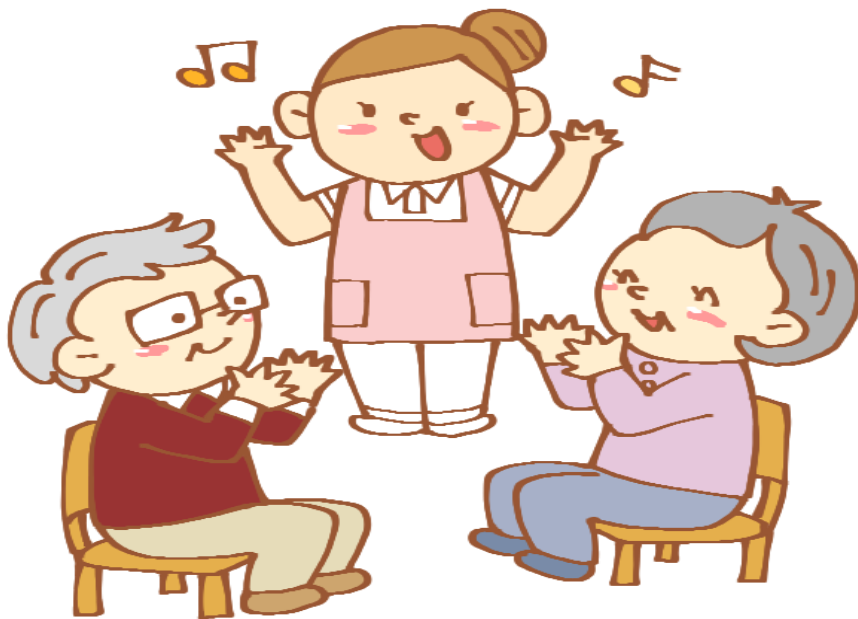




通所リハビリテーション



医療法人社団 白毫会

野蒜ヶ丘痛みのクリニック

事業所番号：0411410392



通所リハビリテーション 概要

○サービス提供時間

時間	月	火	水	木	金	土
9:00～10:30		●				
10:00～11:30						
14:00～15:30		●				
15:00～16:30						

※1時間以上2時間未満の短時間通所リハビリテーションを実施して下ります。

○対象者

- ・介護保険で「要支援」「要介護」のいずれかの認定を受けている方
- ・担当のケアマネージャーがついている方
- ・医療保険のリハビリが終了し、継続してリハビリを希望されている方

○サービスの目的

介護保険をご利用している方に対して様々なリハビリマシンの利用や個人対応を行い、心身機能の維持・改善や日常生活の自立を支援することを目的としています。

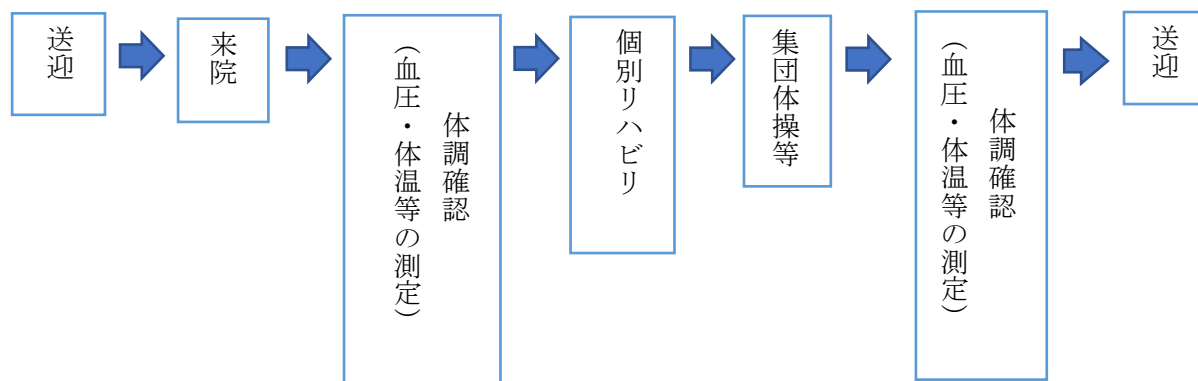
○サービスの内容

- ・リハビリテーション計画書の作成
- ・利用者居宅への送迎
- ・各種リハビリテーションの実施

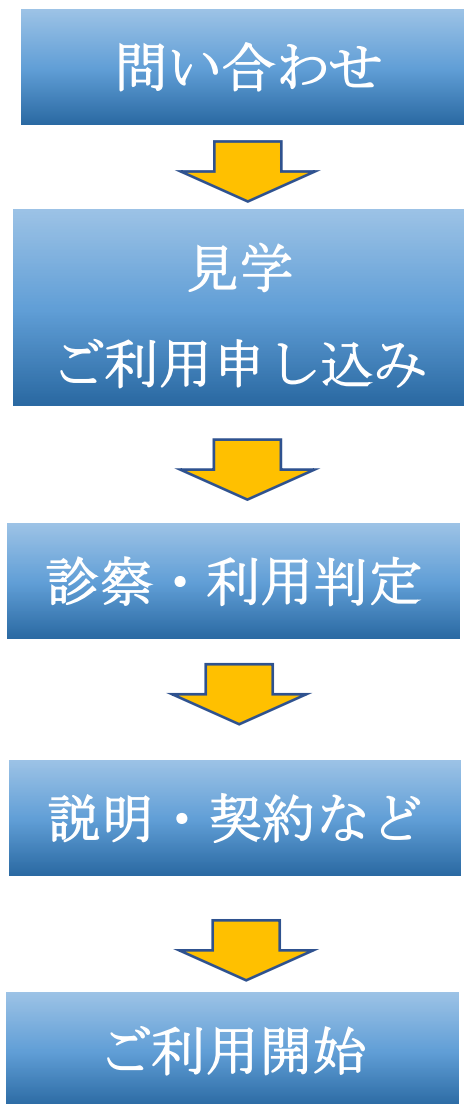


※食事、入浴のサービスは行っておりません

○利用当日の流れ



ご利用までの流れ



利用料金（自己1割負担額の場合）

～要介護の方～

通所リハビリテーション料

要介護 1	366 円（1 回）
要介護 2	395 円（1 回）
要介護 3	426 円（1 回）
要介護 4	455 円（1 回）
要介護 5	487 円（1 回）

理学療法士体制強化加算

30 円（1 回）

送迎を利用しない場合

片道 47 円減算

～要支援の方～

介護予防通所リハビリテーション料

要支援 1	2053 円（月額）
要支援 2	3999 円（月額）

運動機能向上加算

225 円（月額）

利用開始から 12 ヶ月を超えた場合の減算

要支援 1	20 円（月額）
要支援 2	40 円（月額）

見学の対応については、随時行っております。

見学を希望される方は、担当のケアマネージャーさんへ相談して下さい。

野蒜ヶ丘痛みのクリニック

ペインクリニック外科・整形外科・リハビリテーション科

医療保険での診療時間について

時間	月	火	水	木	金	土
9:00～11:45	●	△	●	●	●	●
14:00～17:30	●	△	●	△	●	△



お問い合わせ・お申し込みは

**医療法人社団 白毫会
野蒜ヶ丘痛みのクリニック**

〒981-0416

宮城県東松島市野蒜ヶ丘 3 丁目 29-5

TEL 0225-98-6662

FAX 0225-98-6663

